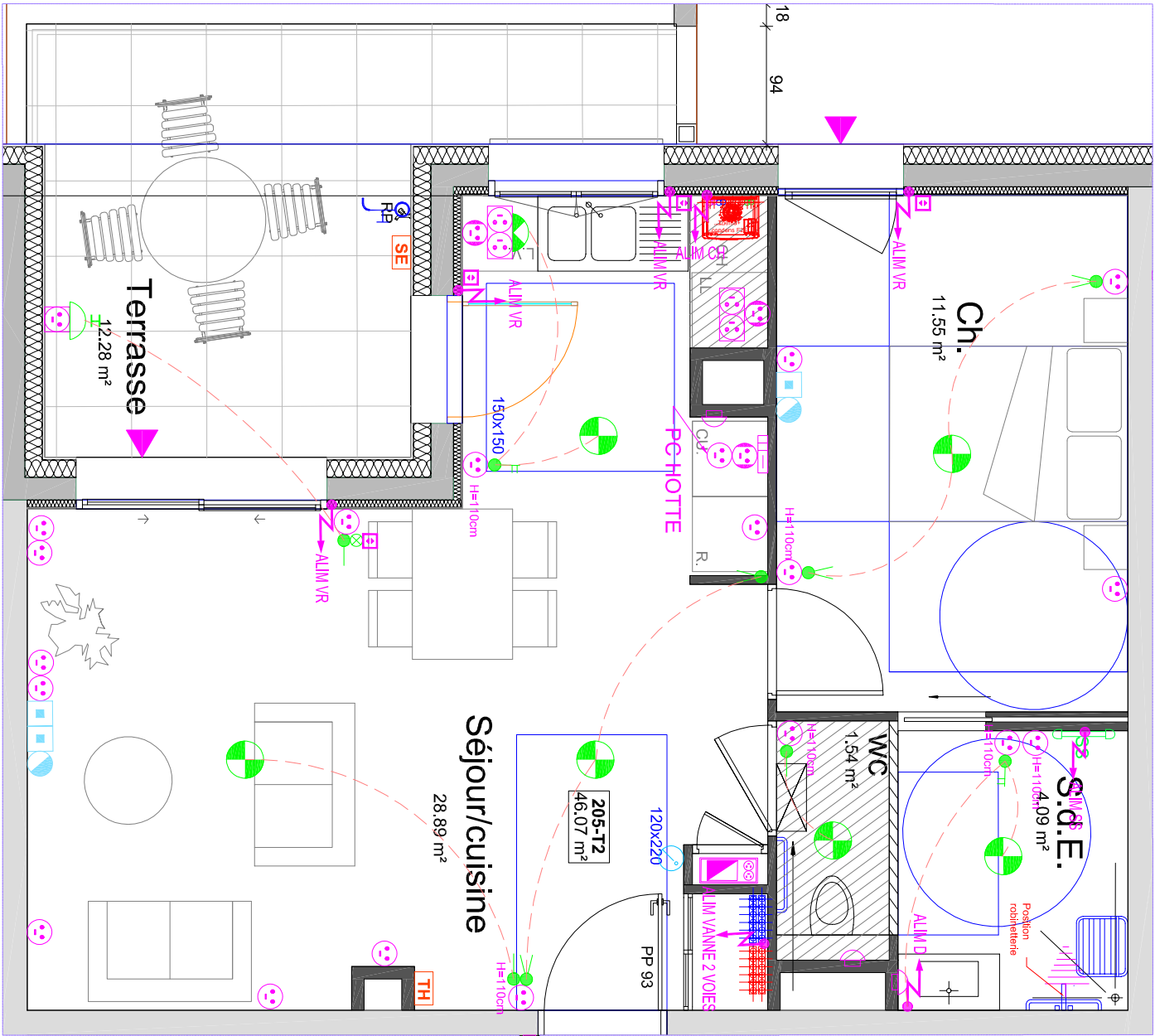


LEGENDE FLUIDE

- **TABEAU D'ABONNE**
- **BP SONNERIE**
- **PRISE RJ45**
- **PRISE TV**
- **VIDEOPHONE**
- **MASSE**
- **SECHÉ—SERVIETTE ELECTRIQUE**
- **LUMINAIRE / HUBLOT ETANCHE**
- **DOUILLE BOUT DE FIL AU PLAFOND**
- **DOUILLE BOUT DE FIL EN APPLIQUE**
- **INTER SIMPLE ALLUMAGE**
- **INTER VA ET VIENT**
- **INTER DOUBLE ALLUMAGE**
- **INTER SIMPLE ALLUMAGE LUMINEUX**
- **BOUTON POUSSOIR**
- **PC 2\*10/16A+T**
- **PC 2\*20A+T SPECIALISEE**
- **PC 2\*10/16A+T ETANCHE**
- **ALIMENTATION(S) DIVERSE**
- **SC CUISSON 2\*32A+T**
- **PC DOUBLE A H=110cm**
- **BOUCHE VMC**
- **ENTREE D'AIR**
- **NOURRICE CHAUFFAGE**
- **NOURRICE SANITAIRE**
- **ROBINET DE PUISAGE**
- **CHAUDIERE**
- **THERMOSTAT**
- **SONDE EXTERIEUR**



(\*) nota : l'échelle graphique est au format 1/50° pour l'impression au format A3

MAITRE D'OUVRAGE



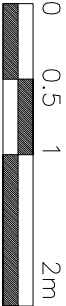
24, rue Joseph Marie-Jacquard  
38500 VOIRON

OPERATION

LE VALLANDRIN

13 RUE DES HALLES  
38590 SAINT-ETIENNE-DE-SAINT-GEOIRE  
Construction de 21 logements collectifs  
et locaux d'activités

Echelle graphique:(\*)



APPARTEMENT		DATE:
N°:	205	
TYPLOGIE:	T2	25/10/2024
NIVEAU:	NIVEAU R+2	